

**הובלת שינוי חברתי באמצעות  
שותפויות רב מגזריות**

**צמצום נשירה מהשכלה גבוהה**



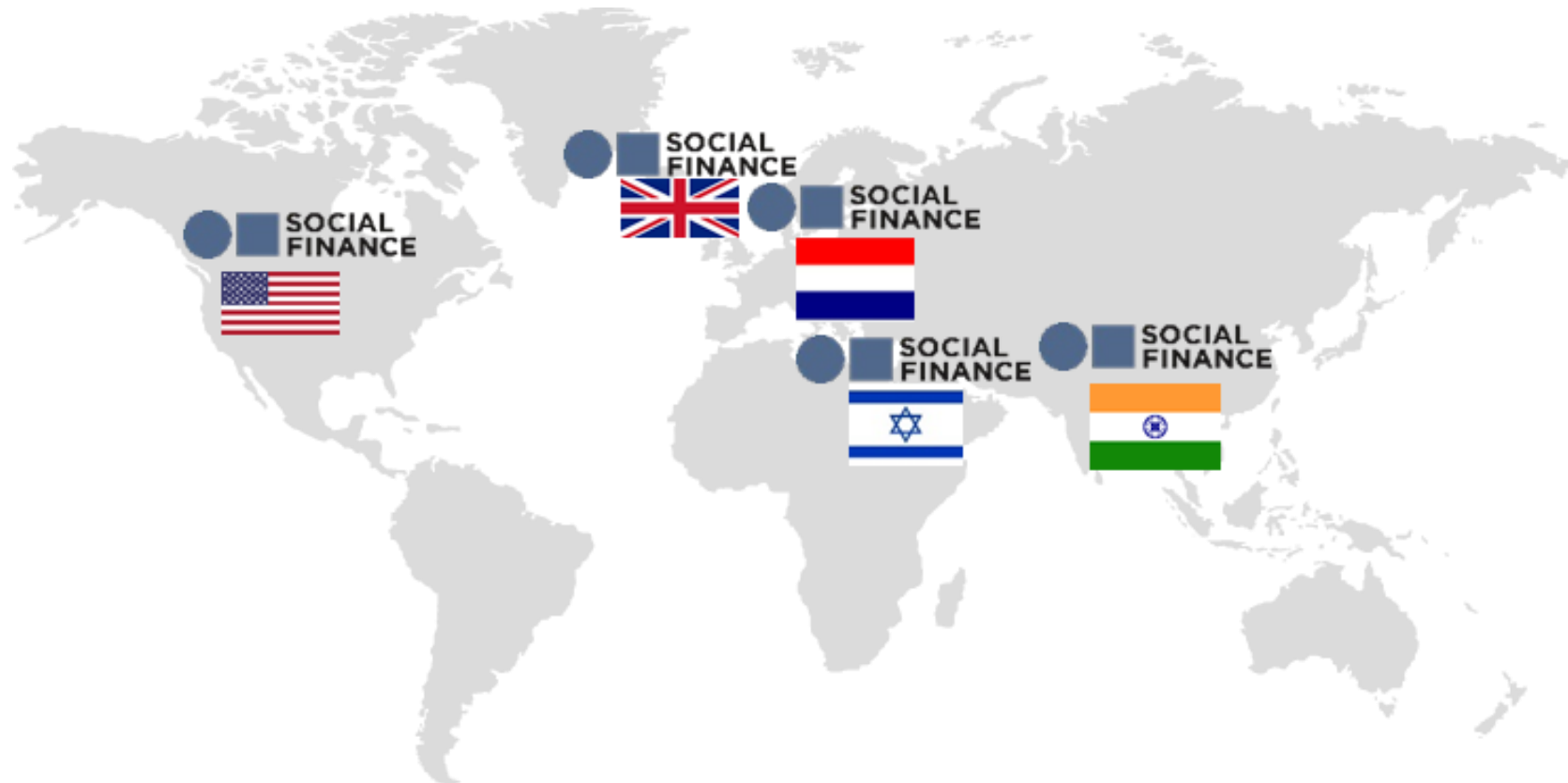
*"The one concerned with days,  
plants wheat;  
with years, plants trees;  
with generations, educates  
people."*

*Janusz Korczak*



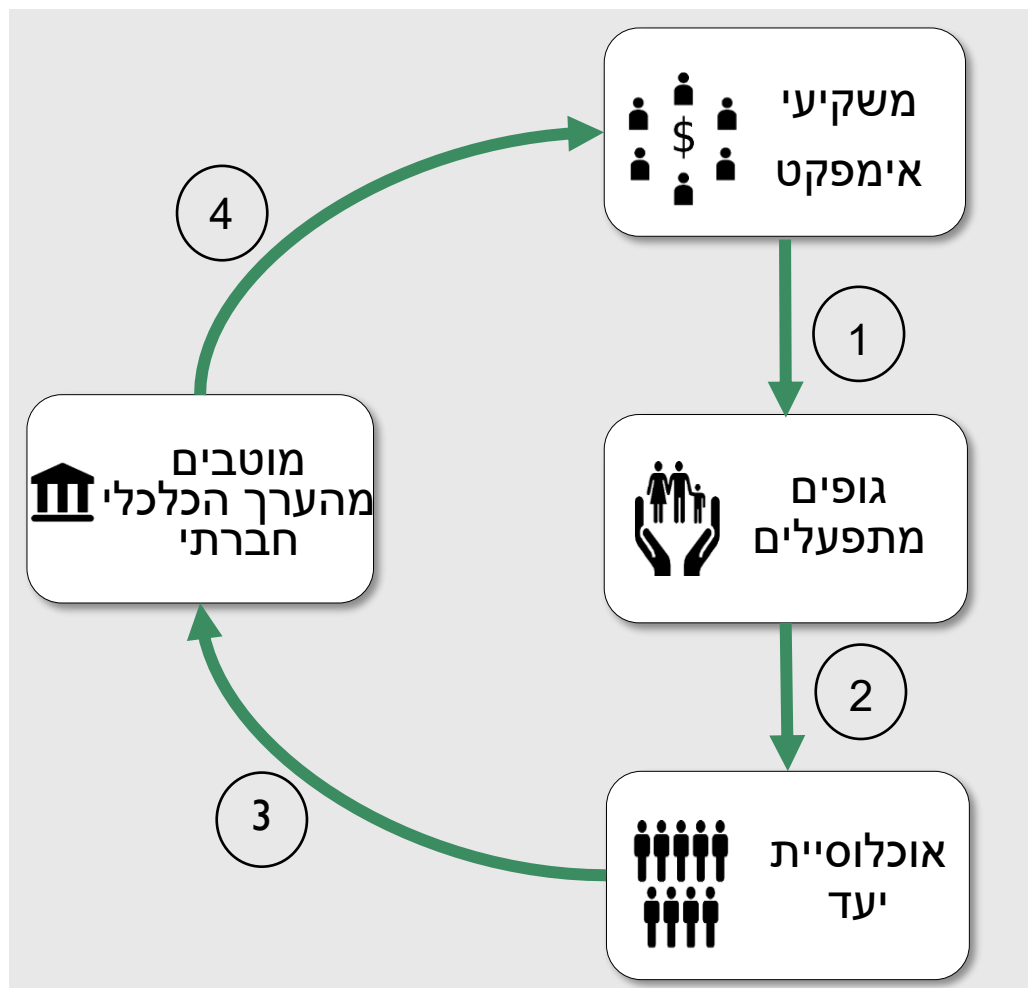
## Social Finance Israel

SFI הוקמה ב-2013 כחברה לתועלת הציבור, ארגון אחות ל-SF בריטניה (2007), SF ארה"ב (2011), SF הודו ו-SF הולנד (2018). אנו עובדים בשיתוף פעולה למינוף הרעיונות, המודלים והתפיסות החדשניות שפותחו בקבוצה על מנת להרחיב את הגישה וההשפעה של כלי השקעה חברתיים.



## מבנה אג"ח חברתית

השווקים הגלובליים מתחילים לזהות את הפוטנציאל הייחודי של השקעות האימפקט ואג"ח חברתיות, לטיפול בבעיות חברתיות בדרך כלכלית ברת קיימא.



1 משקיעים מספקים מימון עבור ההתערבות החברתית

2 תוכניות חברתיות חדשניות מיושמות עבור קידום תוצאות

3 תוצאות חברתיות נמדדות בקפידה

4 גופים ציבוריים משלמים בהתאם למדידת התוצאות

## בעיית הנשירה מהשכלה גבוהה

נשירה מלימודי תואר ראשון הינה נפוצה יותר, באופן משמעותי, באוכלוסיות החלשות של החברה (שכבות סוציו-אקונומיות חלשות, דור ראשון להשכלה גבוהה, בני מיעוטים, פריפריה וכד').

בנוסף לעלויות החברתיות, לנשירה תוצאות כלכליות שליליות:



**עבור המשק**  
הפסד מיסוי וצמיחה  
בתל"ג ומחסור בכוח  
עבודה מיומן

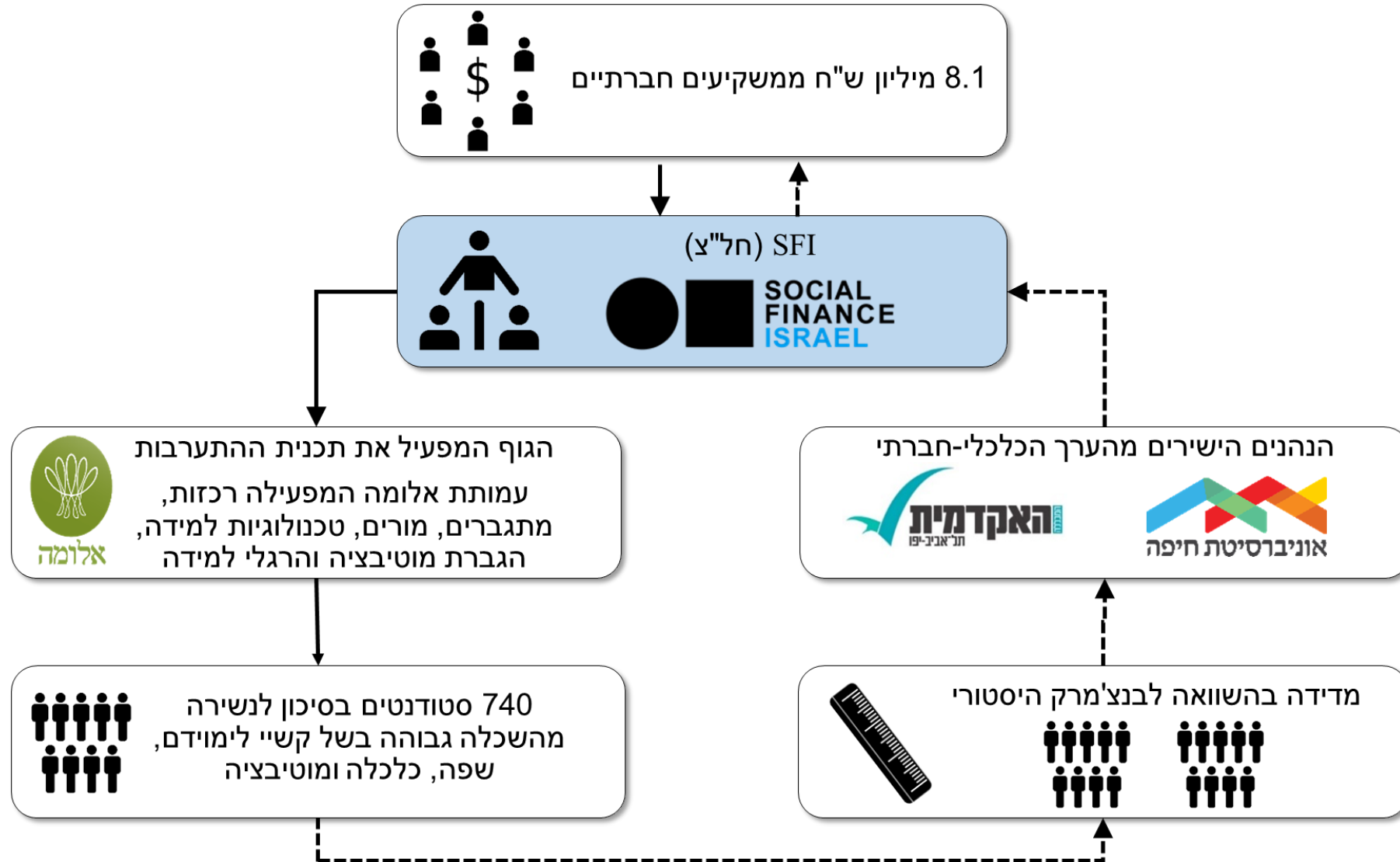


**עבור המוסד האקדמי**  
הפסד הכנסה עתידית  
מדמי לימוד ו/או מות"ת



**עבור הסטודנט/ית**  
הפסד דמי הלימוד והזמן  
שהושקע, לצד חוויית כישלון  
בתחילת דרכו/ה המקצועית

# אג"ח חברתית לצמצום נשירה מהשכלה גבוהה (הושקה באוקטובר 2015)



# התכנית לצמצום נשירה מהשכלה גבוהה מבוצעת באמצעות עמותת אלומה

הארגון פועל בשלושה צמתים 



גשר  
לעולם  
התעסוקה



הנגשת  
השכלה  
גבוהה



הכנה לשירות  
צבאי לאומי  
וליווי במהלך השירות

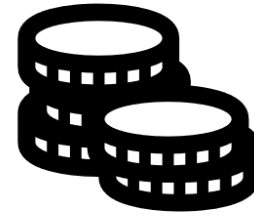
# תכנית ההתערבות מול מנבאי נשירה



מוטיבציה



כישורי שפה



קושי כלכלי

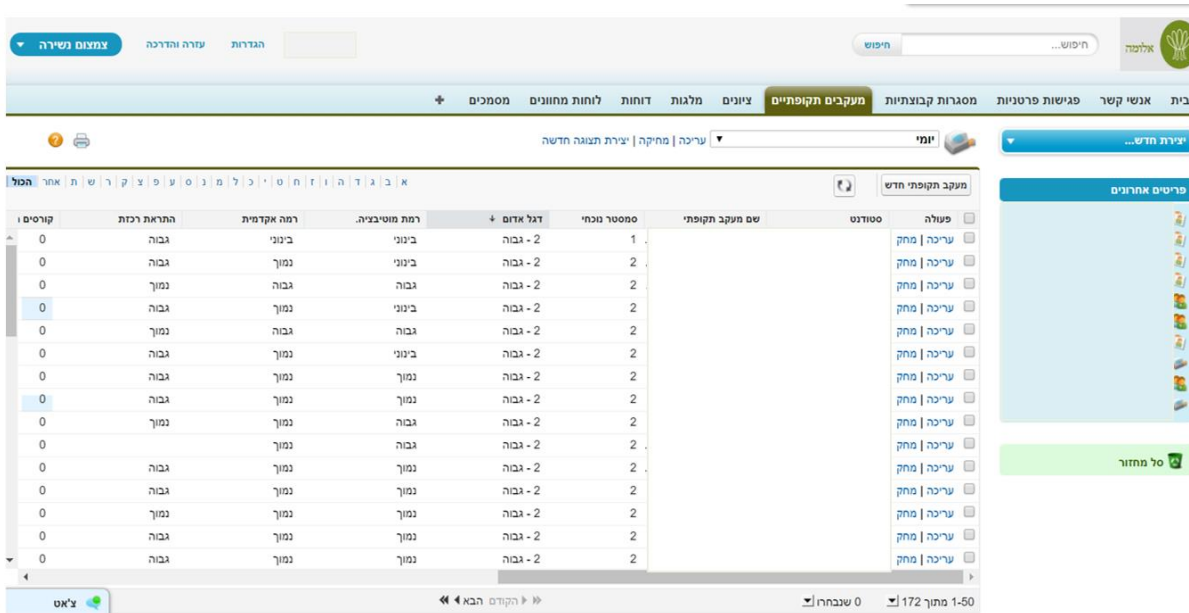


רמה אקדמית

# החלטות מבוססות מידע ומדידה

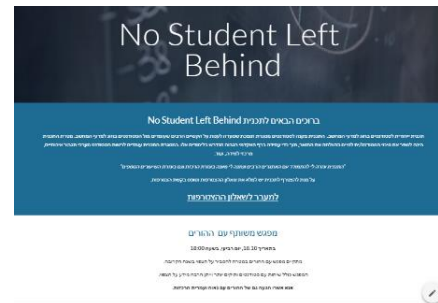
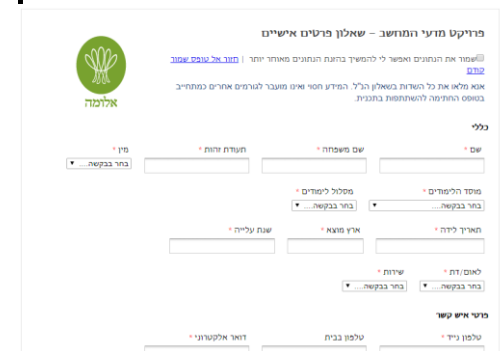
במסגרת התכנית הוטמעה מערכת מידע לניהול התכנית. מערכת זו משמשת:

- לאיתור סטודנטים בסכנת נשירה
- לשיפור התכנית וטיובה
- לביסוס מודלים לניבוי נשירה ותיקופם



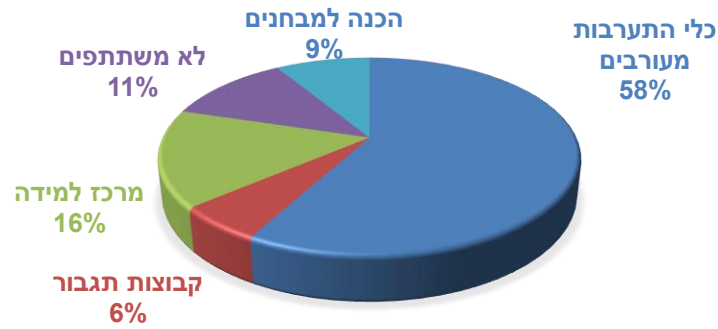
שם מעקב תקופתי	סמסטר נוכחי	דגל אדום +	רמת מוטיבציה	רמת אקדמית	התראת רכות	קורסים
עריכה   מחק	1	2 - גבוה	בינוני	בינוני	גבוה	0
עריכה   מחק	2	2 - גבוה	בינוני	נמוך	גבוה	0
עריכה   מחק	2	2 - גבוה	גבוה	גבוה	נמוך	0
עריכה   מחק	2	2 - גבוה	בינוני	נמוך	גבוה	0
עריכה   מחק	2	2 - גבוה	גבוה	נמוך	נמוך	0
עריכה   מחק	2	2 - גבוה	בינוני	נמוך	גבוה	0
עריכה   מחק	2	2 - גבוה	נמוך	נמוך	גבוה	0
עריכה   מחק	2	2 - גבוה	גבוה	נמוך	נמוך	0
עריכה   מחק	2	2 - גבוה	נמוך	נמוך	גבוה	0
עריכה   מחק	2	2 - גבוה	נמוך	נמוך	נמוך	0
עריכה   מחק	2	2 - גבוה	נמוך	נמוך	גבוה	0
עריכה   מחק	2	2 - גבוה	נמוך	נמוך	נמוך	0
עריכה   מחק	2	2 - גבוה	נמוך	נמוך	גבוה	0
עריכה   מחק	2	2 - גבוה	נמוך	נמוך	נמוך	0
עריכה   מחק	2	2 - גבוה	נמוך	נמוך	גבוה	0

עם תחילת המחזור, נאספים נתוני רקע על הסטודנטים, באמצעות תהליך קליטה מקוון, לטובת היכרות ראשונית עם הסטודנטים ולשם תיעדוף כלי ההתערבות והתאמתם

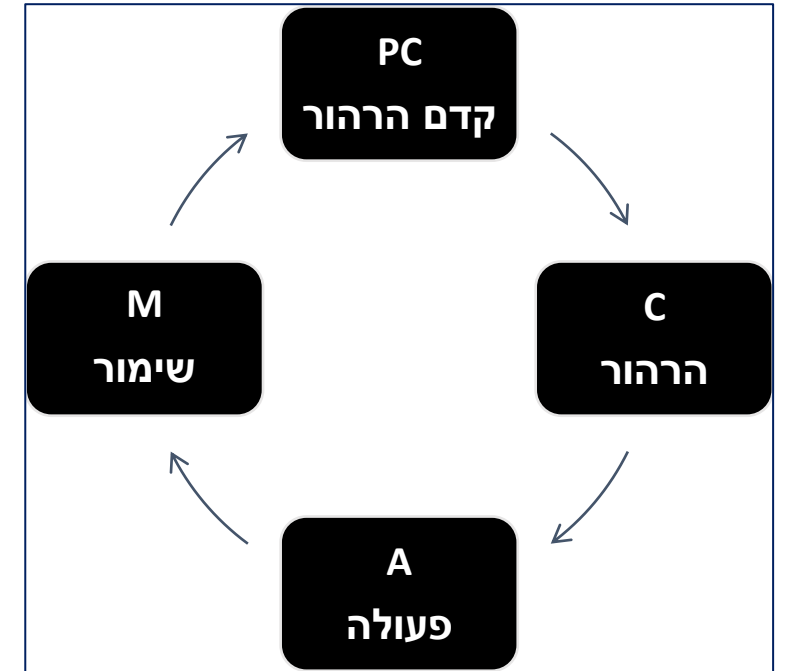





# החלטות מבוססות מידע ומדידה – מוטיבציה והשתתפות

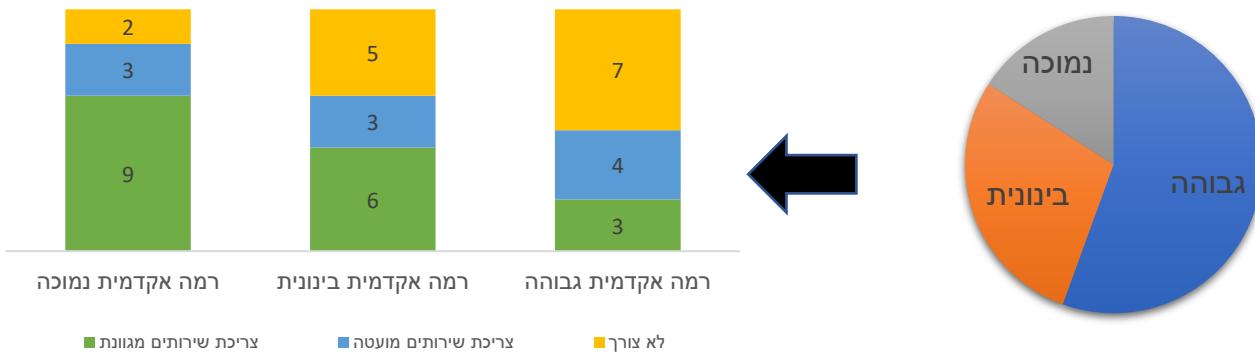


באמצעות המידע שמצטבר במערכת, פותחו כלי הערכה שונים. ביניהם מדדים לקביעת רמת צורך אקדמי ורמת מוטיבציה, ולהתאמת כלי התערבות



הניתוח וכלי ההתערבות מתבססים על "מעגל השינוי"

צריכת שירותים מול רמה אקדמית מנותחת



בעקבות ניתוח נתוני השתתפות בכלי ההתערבות, עלה הצורך בשינוי בתרבות הלמידה. לשם כך נעשה שימוש במערכת מסייעת ללימודים שמטרתה להנגיש תרגילים לסטודנטים בהתאם לחומר הנלמד בכיתה.

לאור ההגבלות, המוסדות להשכלה גבוהה עברו ללימודים מקוונים. הפעולות המרכזיות בתקופה זו:

- יצירת קשר עם הסטודנטים כדי למפות את האתגרים האישיים
- תוכניות תגבור עברו ללמידה מקוונת
- תמיכה בסטודנטים שהתקשו במעבר ללימודים מקוונים
- קיום 2 סדנאות – תכנון כלכלי בימי הקורונה ותרגול כתיבה קו"ח
- מתן מענה לצרכים של סטודנטים לאור המצב (איבוד מקורות פרנסה, מצוקה כלכלית וכד')

### תוצר נלווה לתקופת הקורונה:

סטודנטים שניתקו קשר בעבר חידשו אותו בתקופה זו  
אופציה לפיתוח מענים ושירותים עתידיים

### אתגרים מרכזיים:

1. סטודנטים נאלצו להבחן באמצע סמסטר ב' על קורסים מסמסטר א' -עומס רב
2. המשך בניית קשר ואמון עם סטודנטים שהצטרפו לתכנית בזמן הקורונה
3. העלאת % המשתתפים בתגבורים ומרתונים מקוונים
4. קורונה- סטודנטים "יצאו מהמסלול" וחלקם לא הצליחו לעקוב ולהתקדם עם הלמידה מרחוק
5. סיוע בתכנון זמן

אתגר כללי – הרצון להשתלב בעבודה תוך כדי לימודים מייצרת תופעה של "גוררי תואר"

***תודה רבה !***

